

# EBC 口座開設から お取引までのご案内

# 目次

<a href="#"><u>個人アカウントの開設.....</u></a>	<a href="#"><u>2</u></a>
<a href="#"><u>コンプライアンス文書の署名方法.....</u></a>	<a href="#"><u>8</u></a>
<a href="#"><u>MT4/MT5 ライブ口座の開設 .....</u></a>	<a href="#"><u>11</u></a>
<a href="#"><u>PC 版 MT4 へのログイン手順.....</u></a>	<a href="#"><u>16</u></a>
<a href="#"><u>PC 版 MT5 へのログイン手順.....</u></a>	<a href="#"><u>18</u></a>
<a href="#"><u>Android 版 MT4/MT5 ログイン手順.....</u></a>	<a href="#"><u>19</u></a>
<a href="#"><u>iOS 版 MT4/MT5 ログイン手順.....</u></a>	<a href="#"><u>24</u></a>
<a href="#"><u>ご入金の手順 Peska (E ウォレット) .....</u></a>	<a href="#"><u>29</u></a>
<a href="#"><u>ご入金の手順 USDT (暗号資産) .....</u></a>	<a href="#"><u>36</u></a>
<a href="#"><u>シグナルをフォローする手順.....</u></a>	<a href="#"><u>43</u></a>
<a href="#"><u>シグナルをフォロー解除や変更する手順.....</u></a>	<a href="#"><u>48</u></a>
<a href="#"><u>MT4/MT5 取引口座のPWDの再設定方法 (PC) .....</u></a>	<a href="#"><u>49</u></a>
<a href="#"><u>MT4/MT5 取引口座のPWDの再設定方法 (スマホ) .....</u></a>	<a href="#"><u>53</u></a>

## 個人アカウントの開設

アカウント開設のお手続きをするには、以下のいずれかの本人確認書類の提出が必要です。

- パスポート（写真面のみ）
- 運転免許証（表裏）
- マイナンバーカード（写真面のみ）
- 在留カード（表裏）

### Step 1 : 個人アカウントの開設

・ EBC のホームページ、右上辺りにある「口座開設」をクリックいただくか、ご紹介者様から受け取ったアカウント開設用のリンクをブラウザで開いてください。下記のページが表示されます。

・ 電話番号（日本にお住まいの場合は左側の枠内を+81のまま、ハイフン「-」は入れないでください）、メールアドレスを入力し、認証コード送信をクリックしてください。

・ メールアドレスに認証コードが送られてきますので、届いたメッセージに記載された認証コードを「認証コードを入力してください」欄に入力し、パスワード欄に EBC クライアントポータルにログインするためのログインパスワードを入力して下さい。

・ 入力した情報を確認してから、「送信」ボタンをクリックしてください。

## 今すぐ登録

今すぐ登録

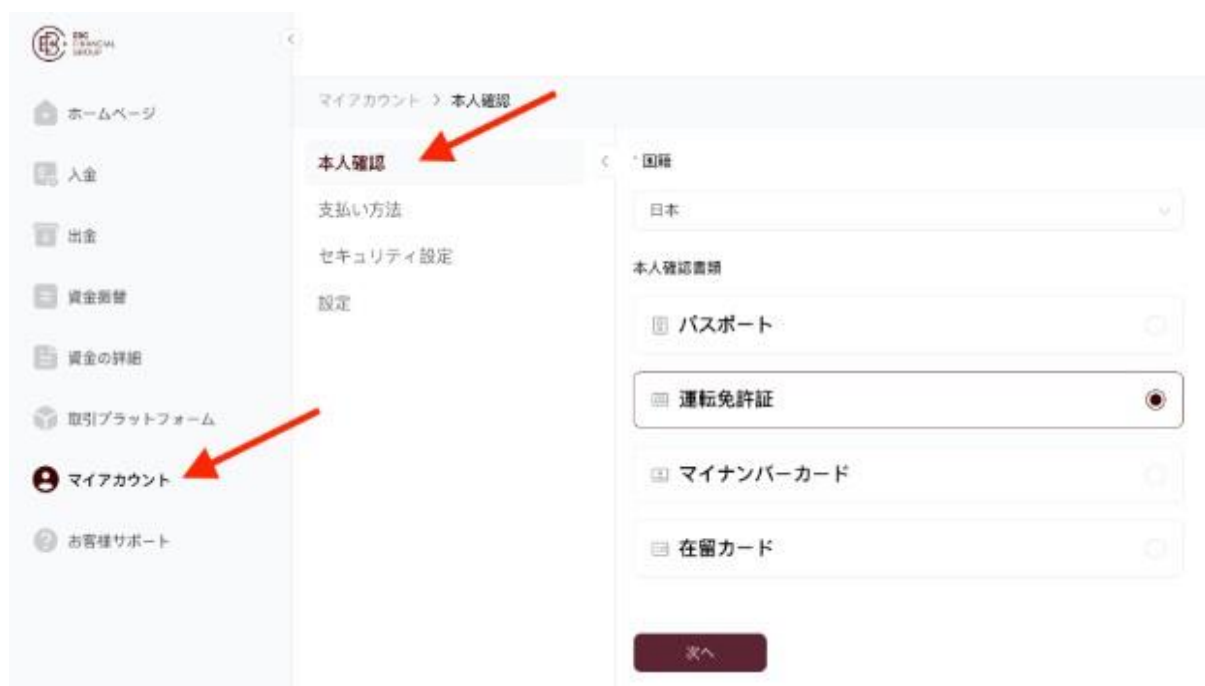
アカウントをお持ちの方はここをクリック [今すぐログイン](#)送信をクリックすることにより、規約を読み、内容を理解したことになります。  
[《 Privacy Policy 》](#) と [《 Execution Policy 》](#)

## Step 2 : ご本人様確認 (KYC)

次に、マイページにログインし (<https://client.ebc.com/signin>) 本人確認書類のアップロードおよび個人情報入力を行います。

- ・ 国籍を選択し、本人確認書類の種類を選択します。

アップロードできるのは、運転免許証、マイナンバーカード、パスポート、または在留カード（日本在住の外国籍者のみ）のいずれかです。選択できたら「次へ」をクリックします。



- ・ 選択した書類をアップロードしてください。

パスポートとマイナンバーカードの場合は顔写真のあるページを、運転免許証と在留カードは両面をアップロードしてください。

キャプチャ画像は、鮮明で判読できる十分な解像度のあるもの、そして四隅が切れていない十分な余白のあるものをアップロードしてください。不鮮明だったりピンボケなものや解像度が低すぎて判読できないもの、四隅のいずれか、または全てが切れているものである場合は認証が通らず再提出していただく必要があります。



・アップロードが終わったら「次へ」をクリックして、個人情報を入力してください。

氏名（日本語）に日本語漢字の氏名、姓（ローマ字）に姓、名（ローマ字）に名前を半角英字で入力し、性別と生年月日を選択し、アップロードした書類の番号を入力します。

### 【証明書番号についてのご案内】

- マイナンバーカード：顔写真の下にある16桁と4桁の番号（裏面の12桁の番号ではないのでご注意ください）
- 運転免許証：運転免許証番号
- パスポート：パスポート番号
- 在留カード：顔写真の上にある英数字番号

有効期限等、全てが正しく入力されていることを確認してから「次へ」をクリックして下さい。

\* 氏名

\* 姓 (ローマ字)  \* 名 (ローマ字)

\* 性別  \* 生年月日

\* 身分証番号  \* 身分証明書有効期限

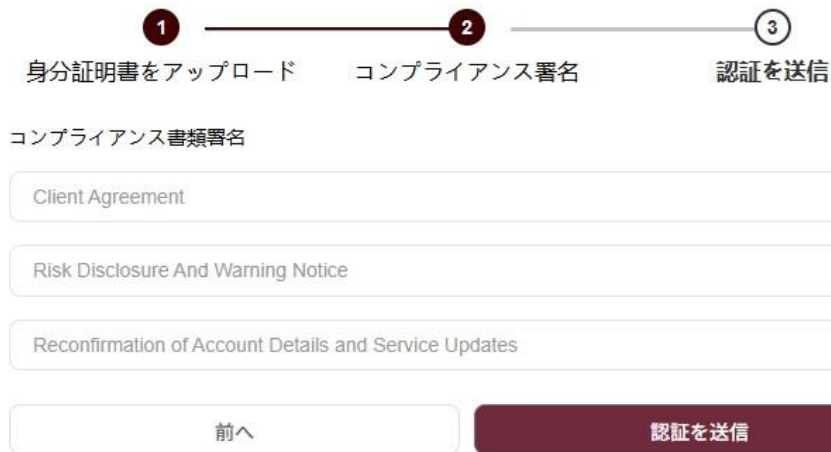
\* 国・地域

\* ご住所

次へ

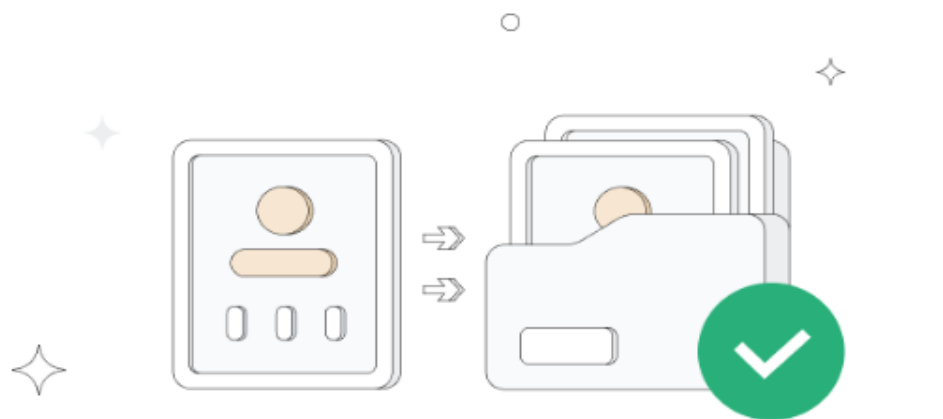
・コンプライアンス文書それぞれに署名をして、「認証を送信」をクリックします。

### 認証プロセスを完了すると、この機能が使用できます



・次の画面が出来ますと、個人アカウントの開設が完了いたします。

✔ 動作成功です



**本人確認のため提出**

審査完了まであと：：00:58

ホームに戻る

ライブ口座の作成

弊社内での審査は通常、数分から1時間程度で完了します。

※ご登録審査が混みあっている場合、通常より審査にお時間がかかる場合がございます。

## コンプライアンス文書の署名方法

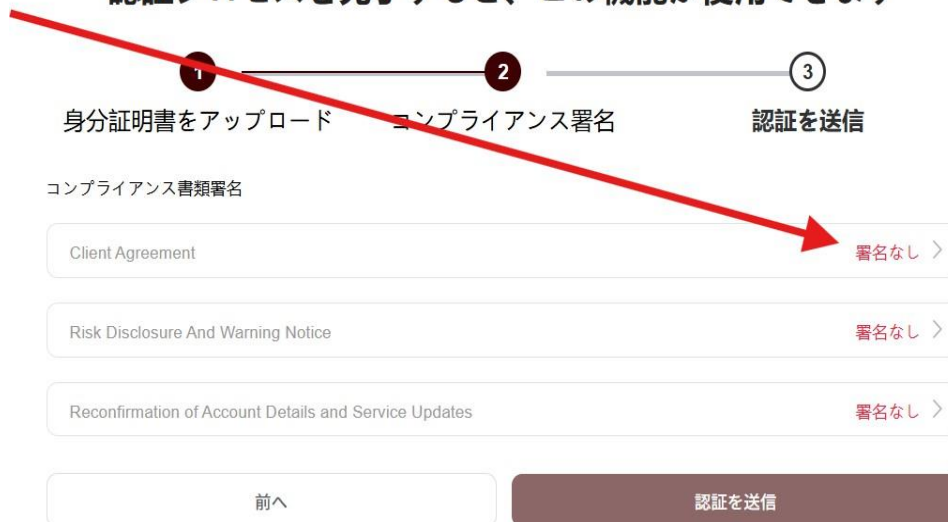
当社 EBC Financial Group では、国際的な金融規制および関連法令に基づくコンプライアンス体制の一環として、お客様に一定の文書への署名手続きをお願いしております。これは、ご本人確認（KYC）および取引の透明性確保を目的とした重要な手続きとなります。

以下に、署名方法についてご案内申し上げます。

## 電子署名システムの操作方法

コンプライアンス文書の署名が必要な欄に、一つずつサインをしていただく形になります。赤文字で「署名なし」となっている部分をクリックし、文書の内容を確認していただきます。

認証プロセスを完了すると、この機能が使用できます



文書を開きますと、右上に見えます「全文を表示して署名する」をクリックします。

別のタブが開き、コンプライアンス文書の全文を確認することができます。

※全文を表示しないと署名をすることができないので、こちらは新規タブにて必ず全文を表示いただいた上、下記画面上で一番下までスクロールしてください。



コンプライアンス文書の内容をご確認いただけましたら、全文表示してタブを閉じていただき、コンプライアンス文書署名のページへ戻り、画面下にある「書類に署名」をクリックします。

※コンプライアンス文書は英語のみのご案内でございます。全文をよくお読みいただいたうえ、同意いただける場合はワンクリックで署名していただけます。

設定

www.ebc.com | cs@ebc.com - 32 -

5-01

使

証

⚠️ 最後まで全文をお読みいただき、「書類に署名」をクリックしてください。これにより、契約内容を十分に理解し、同意したものとみなされます。

キャンセル

書類に署名

以上で、コンプライアンス文書に署名が完了です。

## MT4/MT5 ライブ口座の開設

EBC ホームページからマイページにログインして頂いた後、トップページの「ライブアカウント」>「ライブ口座の作成」をクリックしてください。



「ライブ口座を作成する」画面が表示されます。取引プラットフォーム、取引口座の種類、レバレッジを選択してください。

ホームページ > ライブ口座を作成する

取引プラットフォーム  
MT4

取引口座の種類  
PRO Account

口座通貨  
USD

レバレッジ  
選択してください

1:500  
1:400  
1:200  
1:100  
1:50  
1:20  
1:10  
1:1

キャンセル 今すぐ作成

パスワードは 8~16 文字で、小文字、大文字、数字、特殊記号 (!.@#\$%^()\_) が含まれている必要があります。

マスターパスワードはお取引時にログインするため、一方読み取り専用パスワードは、実際に取引はできない読み取り専用で、マスターパスワードと同じにすることはできません。

※それぞれの枠内の瞳アイコンをクリックすると入力しているパスワードが表示されます。

※パスワードはご自身で控えて頂きますようお願いいたします。パスワードが忘れた場合は、弊社では確認できません、再設定して頂く必要があります。

ホームページ > ライブ口座を作成する

取引プラットフォーム  
M74

取引口座の種類  
PRD Account

口座通貨  
USD

レバレッジ  
1:100

マスターパスワード  
\*\*\*\*\*

パスワードは8~16文字で、小文字、大文字、数字、特殊記号(!.@#\$%^)が含まれている必要があります。

読み取り専用パスワード  
\*\*\*\*\*

※マスターパスワードと読み取り専用パスワードは同じにすることはできません。

キャンセル 今すぐ作成

全ての入力項目を確認いただき、正しければ右下の「今すぐ作成」をクリックし、口座開設の申請を完了させてください。

クライアントポータルに戻ると、新たに口座開設の申請が行われたものが加わっています（下図の赤枠内）。

この段階ではまだ申請が行われただけで、口座開設はされていないので、口座番号などの情報は表示されていません。



申請後 1~2 分程度で、口座開設完了のメールが送られ、取引プラットフォーム、サーバー名、

お取引口座番号が記載されています。



マイページを更新いただきますと、新たに開設された口座情報が反映されます。

ご入金頂いてから、取引状況は「読み取り専用」から「有効」に切り替えて、お取引を開始いただけます。口座番号、口座タイプ、サーバー名等の情報もご確認いただけます。

。



## PC 版 MT4 へのログイン手順

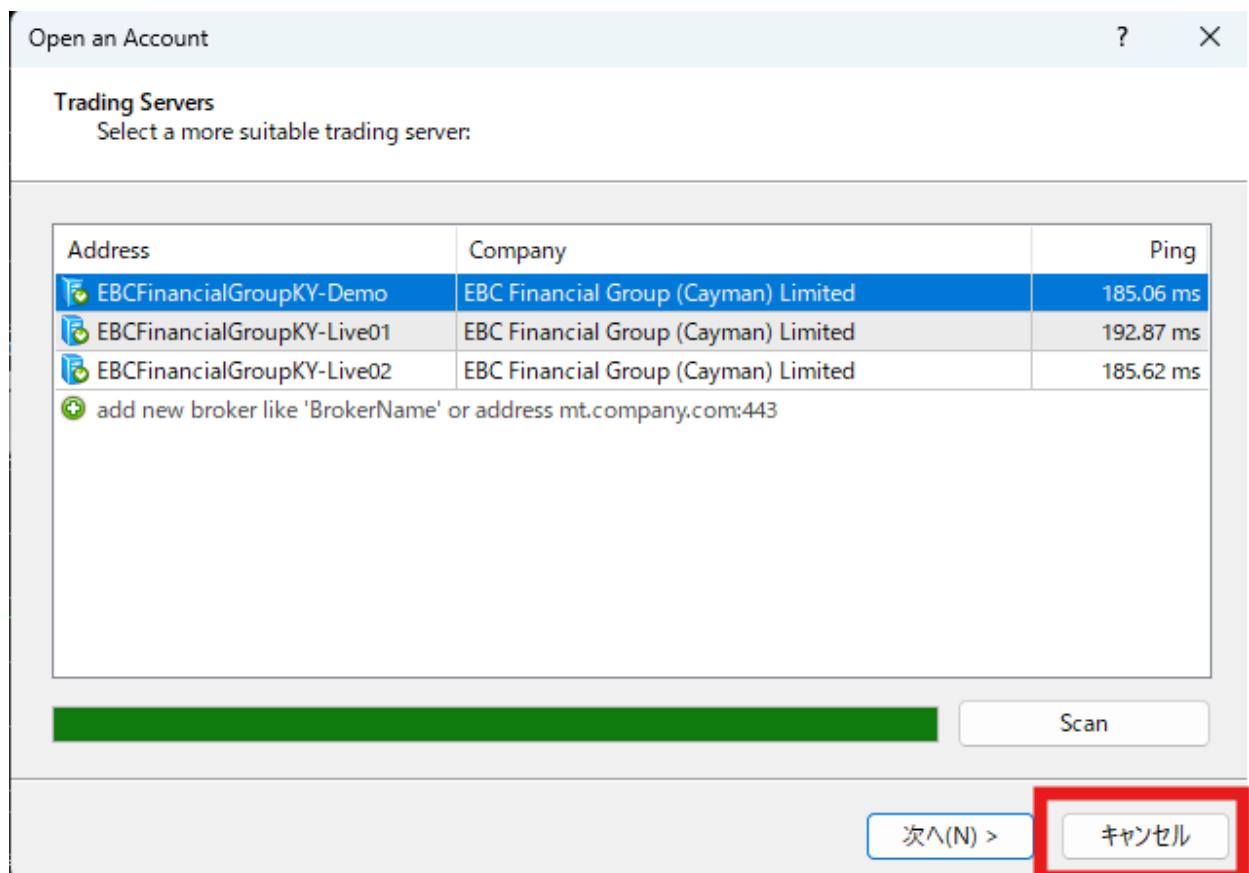
1. MT4 をダウンロード、起動します。

ダウンロードはこちらから：

<https://www.ebc.com/jp/MT4/>

2. インストールが完了すると自動で MetaTrader4 が起動し、デモ口座の申請画面が表示されます。

こちらではデモ口座の作成ができませんので、「キャンセル」ボタンを押下してください。



3. キャンセルボタンを押すと、ログインID とパスワードを入力するためのポップアップが立ち上がります。

お客様がお持ちの EBC の MT4 口座のログイン ID とパスワードを入力し、サーバーをお選びください。

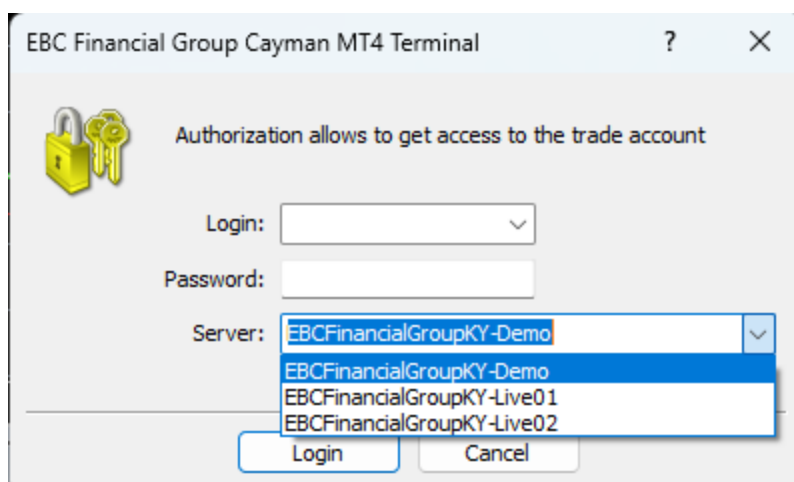
## MT4 サーバー名の確認

取引口座のサーバーを確認するにはマイページ > ホームページ > ライブ・デモアカウントのご自身の取引口座にて確認できます。

The screenshot displays the EBC MT4 trading platform interface. At the top, there is a navigation menu on the left and a main banner for the '2nd EBC 100,000 USD Trading Competition'. Below the banner, there are four main action buttons: '本人確認' (Personal Verification), 'ライブ口座の作成' (Create Live Account), '入金' (Deposit), and '取引' (Trade). The 'ライブ口座の作成' button is highlighted with a red arrow. Below these buttons, there is a table of trading accounts. The table has columns for '取引口座' (Trading Account), '作成時間' (Creation Time), '取引状況' (Trading Status), 'レバレッジ' (Leverage), '残高' (Balance), and '設定' (Settings). The first row shows an account named 'STD Account : MT4 / EBCFinancialGroupKYLive02' with a creation time of '2024-12-03 05:57:00', a leverage of '500', and a balance of '0.00'. A red arrow points to the account name in the table.

取引口座	作成時間	取引状況	レバレッジ	残高	設定
STD Account : MT4 / EBCFinancialGroupKYLive02	2024-12-03 05:57:00	※ 読み取り専用	500	0.00	入金 設定

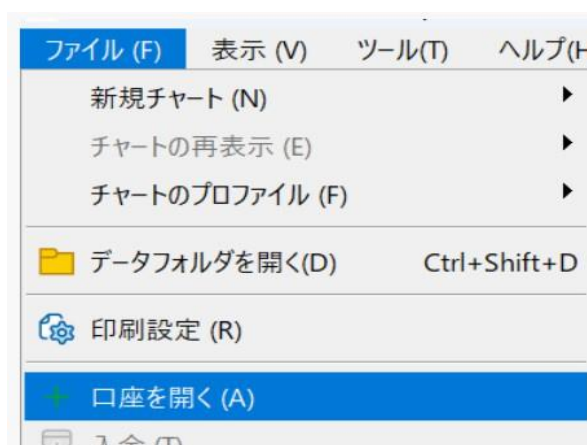
ログインボタンを押すと MT4 にログインします。



※EBC マイページへのログイン ID・パスワードは、お取引口座のログイン ID・パスワードとは異なります。ご注意ください。

## PC 版 MT5 へのログイン手順

1. MT5 をこちら（ <https://www.ebc.com/jp/MT5/> ）からダウンロード、起動します。
2. MT5 を開き、ファイル > 口座を開く をクリックします。



3. EBC で検索すると「EBC Financial Group(Cayman) Limited」の方を選択し「次へ」をクリックします。

4. 「既存の取引口座と接続する」から取引口座番号とマスターパスワードを入力しログインし「完了」をクリックします。

## MT5 サーバー

リアル口座：EBCFinancialGroupKY-Live01

デモ口座：EBCFinancialGroupKY-Demo

口座を開く: EBC Financial Group (Cayman) Limited

口座を開設する  
実際に取引するかバーチャルマネーで経験を得る

デモ口座を開いてリスクなしのバーチャルマネーで取引する  
デモ口座では、証券取引所での取引を学び、戦略をテストすることができます。その間にはバーチャルマネーを使用するので、リスクがありません。

リアル口座を開いてライブ取引する  
リアル口座では、追加の身分証明が必要です。身分証明書の写しを提出する必要があります。

既存の取引口座と接続する

ログインID:

パスワード:

サーバ: EBCFinancialGroupKY-Live01

< 戻る(B) 完了 キャンセル

## Android 版 MT4/MT5 ログイン手順

### 1. アプリのインストール

EBC 公式ホームページまたはアプリストアより「MetaTrader 4」または「MetaTrader 5」をインストールしてください。

MT4 ダウンロードページ：

<https://www.ebc.com/jp/MT4/>

MT5 ダウンロードページ：  
<https://www.ebc.com/jp/MT5/>



**MT4モバイル版**

いつでもどこでも取引可能！市場動向の把握、口座管理を  
より簡単に。

 **アンドロイド版** 

 **iOS版** 

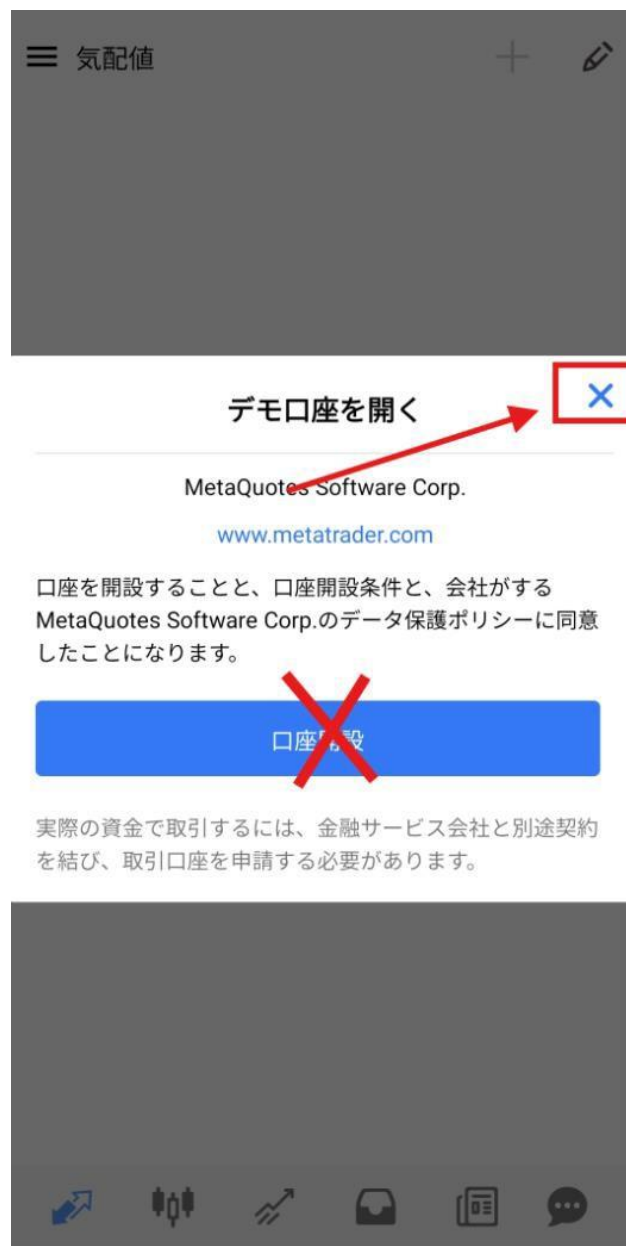
 **HUAWEI版** 

## 2. アプリの起動

最初に起動すると「デモ口座を開く」と表示されるので、無視して右上の「取消」をタップしてください。

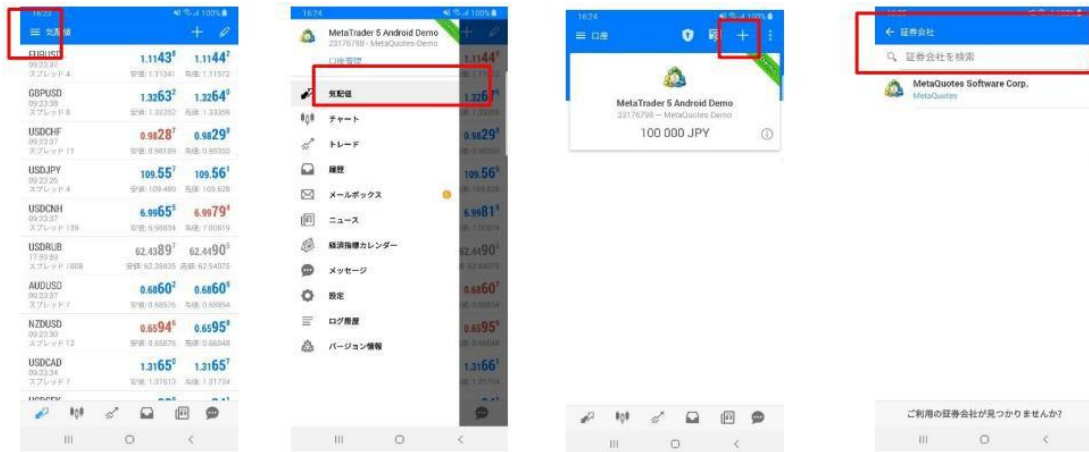
※「デモ口座を開く」をタップされた場合、FX ブローカーではなく、MetaQuotes 社が

提供するデモ口座の開設画面に移ってしまうためご注意ください。



ライブ口座およびデモ口座にログインする場合は、左上の三本線マークをタップし、口座管理を選択します。

次に、【+】ボタンで新規口座画面に入り、【証券会社を検索】画面に遷移します。

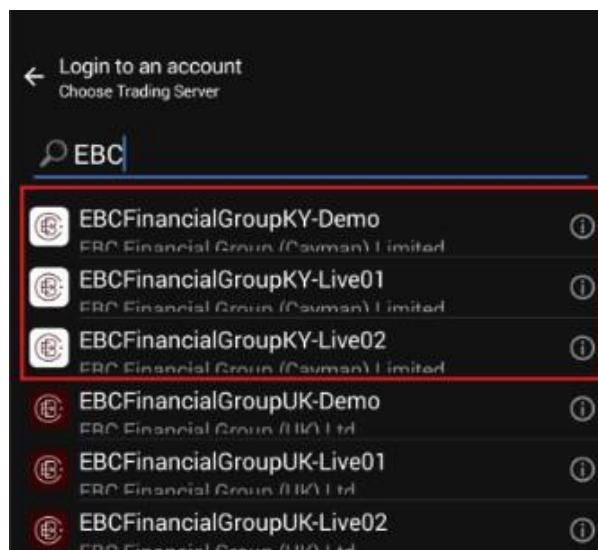


### 3. サーバーの検索

検索欄に「EBC Financial Group(Cayman)」と入力し、ご利用のサーバーを選択。

※ご利用のサーバーを確認するにはログイン後のマイページ>ホームページ>ライブ・デモのご自身の取引口座にて確認できます。

※サーバー名の後ろに KY と UK と二種類書いてあるものがございます。こちらは KY の方をご選択ください。



## 4. ログイン情報の入力

- ログイン ID（EBC お取引口座番号）
- パスワード（口座開設時のマスターパスワード）  
※パスワードをお忘れの場合は、本資料の最後に記載  
の手順に従ってパスワードを再設定いただけます。

上記をご入力後、「サインイン」を  
タップしログインします。



## 5. ログイン完了

「トレード」タブに残高情報が表示されていれば、ログイン完了です。

## iOS 版 MT4/MT5 ログイン手順

### 1. アプリのインストール

EBC 公式ホームページより「MetaTrader 4」または「MetaTrader 5」をインストールしてください。

MT4 ダウンロードページ：  
<https://www.ebc.com/jp/MT4/>

MT5 ダウンロードページ：  
<https://www.ebc.com/jp/MT5/>

## 2. アプリの起動

アプリを開いた後、「設定」→「新規口座」→「既存のアカウントにログイン」を選択。



	シンプルモード	詳細モード
EURUSD	1.11512	1.11529
GBPUSD	1.31420	1.31437
USDJPY	103.288	103.307
USDCHF	0.98351	0.98373
NZDUSD	0.72562	0.72597
USDCAD	1.31013	1.31036
AUDUSD	0.75383	0.75404
AUDNZD	• 1.03838	1.03921
AUDCAD	0.98760	0.98807

Bottom navigation bar icons: 気配値, チャート, トレード, 履歴, 設定 (highlighted with a red box)

新規口座を選んでください。



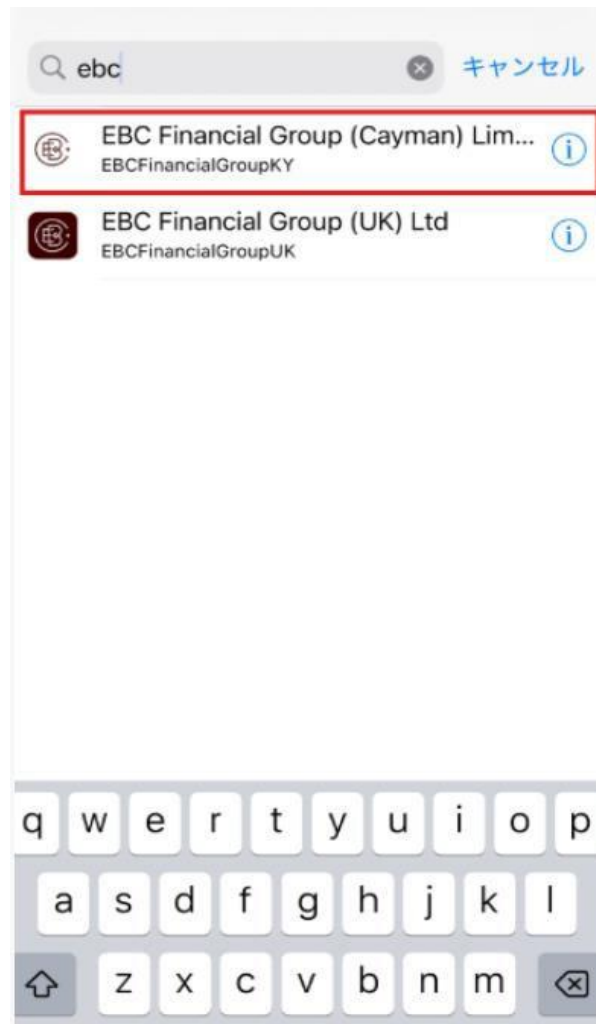
「既存のアカウントにログイン」を選んでください。



### 3. サーバーの検索

検索欄に「EBC Financial Group (Cayman)」と入力し、ご利用のサーバーを選択。

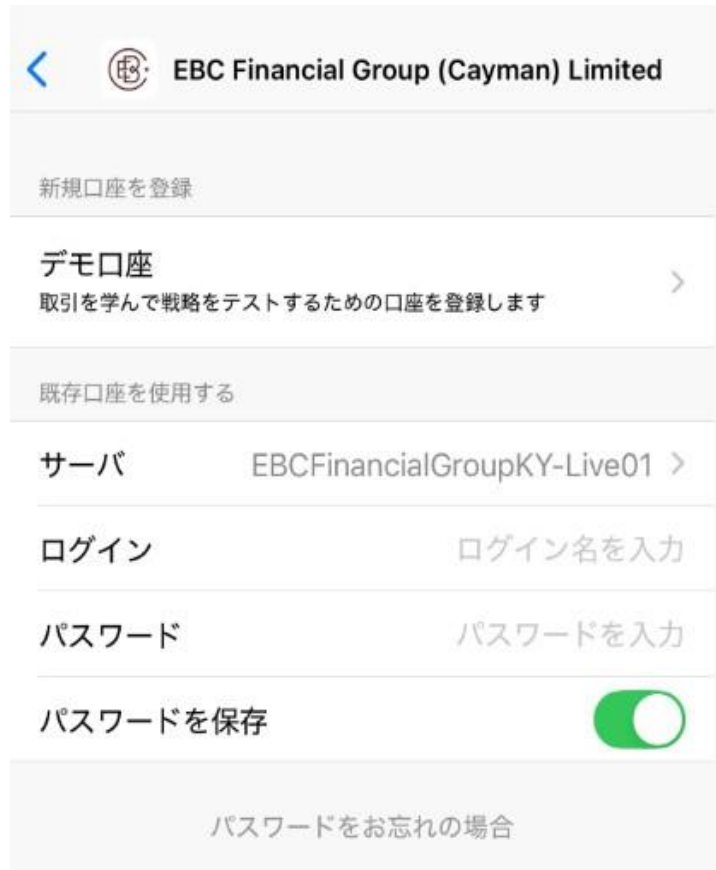
※ご利用のサーバーを確認するにはログイン後のマイページ > ホームページ > ライブ・デモ のご自身の取引口座にて確認できます。



#### 4. ログイン情報の入力

- ログイン ID（EBC お取引口座番号）
- パスワード（口座開設時のマスターパスワード）  
 ※パスワードをお忘れの場合は、本資料の最後に記載の手順に従ってパスワードを再設定いただけます。

上記をご入力後、「サインイン」をタップしログインします。



< EBC Financial Group (Cayman) Limited

新規口座を登録

**デモ口座** >  
取引を学んで戦略をテストするための口座を登録します

既存口座を使用する

サーバ EBCFinancialGroupKY-Live01 >

ログイン ログイン名を入力

パスワード パスワードを入力

パスワードを保存

パスワードをお忘れの場合

## 5. ログイン完了

ログイン後、「トレード」タブに残高情報が表示されます。

## ご入金の手順 Peska (E ウォレット)

Peska 経由でのご入金には、有効な Peska アカウントが必要です。また、入金反映を自動で行うため、Peska アカウントに使用されている E メールアドレスは、当社に登録されている E メールアドレスと一致している必要があります。EBC のお取引口座へのご入金前に、あらかじめ Peska ウォレットにご入金ください。

EBC への最低入金額は 50 ドル、最大入金額は 10,000 ドルでございます。

1. Peska のアカウントをお持ちでない場合、まずは新規ご登録が必要でございます。ホームページから 3 分ほどで口座開設が可能です。

ご登録はこちら：<https://peska.co/>

注意 1：ご入金スムーズに反映されるよう、Peska と EBC のメールアドレスが一致している必要があります。不一致である場合、EBC の「マイページ」>「設定」>「セキュリティ設定」>「E メール」からご変更いただけます。

注意 2：Peska アカウント登録が完了後、Peska 内の口座へご入金が必要です。よくある質問はこちら：<https://peska.co/faq/>

2. Peska アカウントをお持ちの場合は EBC のマイページへログインし、「資金管理」>「入金」>「E ウォレット」を選択します。

3. 必要事項を入力します。通貨は JPY、ご入金金額は USD 単位でご入力いただきます。

(Peska にて日本円でお振込み、米ドルでお取引口座へ反映いたします。)

資金管理 > 入金 > Eウォレット

国際電信送金 暗号通貨 **Eウォレット** クレジットカード

\*入金チャネル

選択してください

Skritl Skritl 取扱い可能通貨 USD

Peska Peska 取扱い可能通貨 JPY

SticPay 取扱い可能通貨 USD

\*入金額 (USD)

金額を入力してください

入金する

4. 「入金する」をクリック後、ポップアップが表示され Peska の画面が表示されます。画面が表示されない場合は、次章の手順に従いポップアップ制限を解除していただいたうえで、再度送金手続きをお試しく下さい。

また、ポップアップが出てもご入金ができない場合は、Peska の方の住所証明がまだのことが原因かもしれません。

そのまま Peska へログインします。



その後画面表示に従ってご入金へお進みください。

Peska 上で自動的に日本円換算されます。



5. 「次へ」を押すと、最終確認画面となります。完了しますと送金完了画面が表示され、送金先には「EBC」と日本円での送金額が表示されます。6桁の認証コードをメールまたはSMSメッセージで受け取り、入力後「今すぐ送金」をクリックして完了します。



口座残高

JPY 

口座番号 11032791

送金先: EBC

送金額: JPY 

認証

メール認証 

メールで届いた認証コードをご入力ください。

6桁のコード

今すぐ送金

キャンセル

## 注意事項

1. Peska から EBC への送金後 15 分以内にお取引口座へご入金額が反映されなかった場合、以下の 3 点の情報を [cs.jp@ebc.com](mailto:cs.jp@ebc.com) までお送りください。
  1. DP から始まる注文番号 (EBC マイページ > 資金管理 > 資金の詳細 から確認)
  2. ご登録メールアドレス
  3. 送金明細 : Peska マイページ > 取引履歴から確認
2. ご入金時の為替レートは、Peska へログイン後の Top ページ上「為替レート」に記載がございます。そちらの「買い」のレートをご確認いただきますようお願い致します。



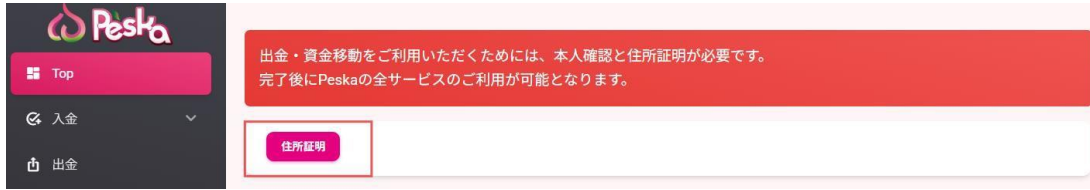
3. Peska マイページ上で住所証明が承認済みでない場合、入金処理が失敗する場合がございます。Peska マイページ > マイアカウント > 住所証明 が「承認済み」であるかご確認ください。



4. お持ちの銀行口座から Peska へご入金の際に、振込名義人欄の記入ミスによる入金遅延が多数発生しております。自動入金反映できるように、Peska 口座番号と登録名義のローマ字表記を振り込み名義人の欄にご入力ください。



5. 出金・資金移動をご利用いただくためには、本人確認と住所証明が必要です。完了後に Peska の全サービスのご利用が可能となります。



6. Peska の口座残高内に十分な資金がない場合、認証コードを入力しても「今すぐ送金」ボタンは押せません。必ず入金前に、資金が不足していないことをご確認ください。



## ご入金の手順 USDT（暗号資産）

EBC では、暗号資産でのご入金に  
USDT（ERC20/TRC20）及び USDC（ERC-20）  
をご利用いただけます。

注意：当社では、入出金手数料は無料です。別途金融機関  
やサービスプロバイダー側で手数料を徴収する場合はお客  
様負担となります。

1. マイページへログインし、左側のメニューより「資金管  
理 > 入金」をクリック。
2. 暗号通貨をご選択いただき、必要情報をご入力の上「入  
金する」をクリック。

資金管理 > 入金 > 暗号通貨

国際電信送金 **暗号通貨** Eウォレット クレジットカード

\* 入金チャンネル  
選択してください

\* 入金先口座  
選択してください

\* 通貨を選択  
選択してください

\* 入金額 (USD)  
金額を入力してください

\* 支払人住所  
入金者のウォレットアカウントを入力してください

\* 取引IID  
ブロックチェーンのトランザクションハッシュ (トランザクションIDまたは

**入金する**

TET あるいは TEX を選択すると、以下のような画面に移ります（画面は TRC20）。

入金先口座を選択し、入金額を USDT で入力し「お支払いの確認」をクリックしてください。

入金 > 暗号通貨

銀行振込  
国際電信送金  
暗号通貨  
Eウォレット  
クレジットカード

支払チャネル  
USDT TRC20

入金先口座  
MT5/EBCFinancialGroupKY-Live01 残高(USD) : 0.00  
 デフォルト入金アカウント

通貨を選択  
USDT-TRC20

支払いを確認

追加情報:  
入金限度額:  
取引ごとの推奨最低金額: 50 USD  
取引ごとの推奨最大金額: 50,000 USD  
入金手順:  
1. 通貨を確認し、[支払いの確認] をクリックします。  
2. 表示される送金情報に希望の入金額を転送し、[OK] をクリックします。  
入金処理時間:  
USDT TRC20 による入金は 15 分以内に入金されます。指定された時間内に入金されない場合は、クライアント サポートに連絡してサポートを受けてください。

すると以下のような支払いの確認画面が表示されます。QR コードを読み取り、その先のお支払いへ進んでいただきます。


※支払い画面が表示されない（ページが遷移しない）場合、ブラウザのポップアップ制限（ブロック）が原因である可能性がございます。以下の手順でポップアップ制限を解除していただき、再度送金手続きをお試しくください。

### Remittance Information

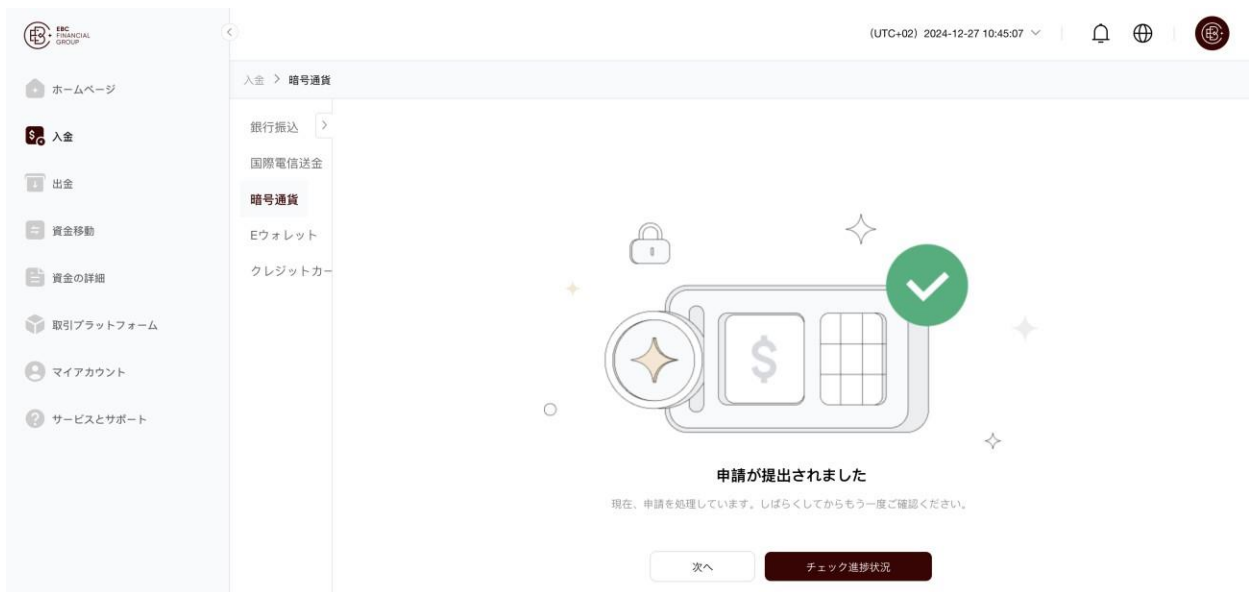
Payment Currency  
USDT-ERC20

---

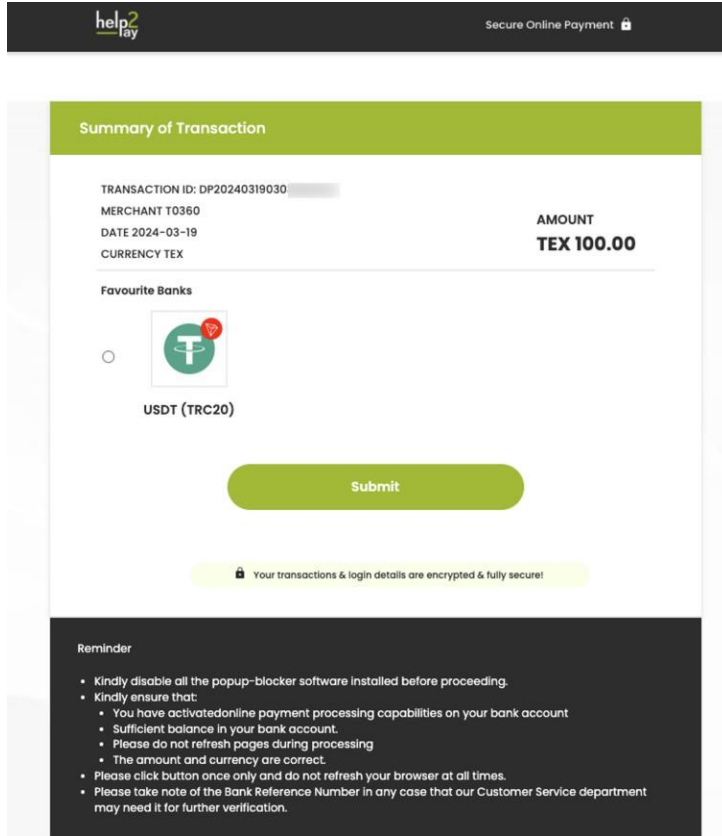
Cryptocurrency Wallet Address  
[REDACTED]



Sure



元のタブでは既に提出済みとして画面が切り替わります。  
 入金方法が USDT(TRC20) や USDT(ERC20)、または USDC (ERC20) であることを最終確認して、正しければラジオボタン (○) をチェックしてから「Submit」をクリックしてください。



次の画面で送金金額と送金先アドレスが表示されますので、お客様のウォレットからこのアドレスに表示金額を送金してください。送金する金額は SEND THIS AMOUNT の下に表示されている額になります。

(下記画像では、100.01 USD)

help2lay
Secure Online Payment

Summary of Transaction

USDT (TRC20)

PLEASE PAY IN:  
5 min 43 sec

TRANSACTION ID: 3877

CURRENCY: USDT (TRC20)

TIME: 2024-03-19 11:03:48 AM

SEND THIS AMOUNT:  
**100.01 USDT**

- \* Transfer with QR Payment: You are required to deposit the **exact amount (100.01) USDT**
- Do not include transaction fee in this amount
- \* Caution, do not pay to this address **outside this payment window**
- \* **One-time use QR Code** to avoid further payment mistake

Send This Amount:

To Address:

OR

Scan QR To Transfer

[Confirm](#)

Your transactions & login details are encrypted & fully secure.

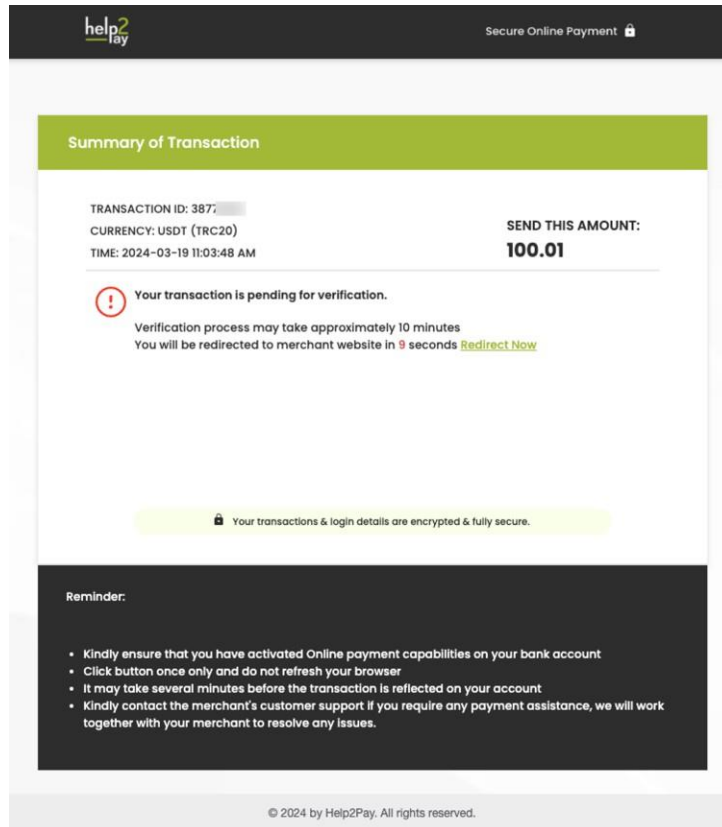
Reminder:

- Kindly ensure that you have activated Online payment capabilities on your bank account
- Click button once only and do not refresh your browser
- It may take several minutes before the transaction is reflected on your account
- Kindly contact the merchant's customer support if you require any payment assistance, we will work together with your merchant to resolve any issues.

© 2024 by Help2Pay. All rights reserved.

スマホをご利用の場合は QR コードを読み取って送金いただくこともできます。

送金が完了したら「Confirm」をクリックしてください。以下の画像が表示され、10 秒後に次の画面にリダイレクトされます。



以上でご入金手続きは完了です。

その後、上記の画面「進捗状況」から入金処理の最新状況を確認いただけます。

入金処理の完了し、30分経っても残高への反映が確認できない場合、入金キャプチャ（スクショ）を [cs.jp@ebc.com](mailto:cs.jp@ebc.com) までご送付いただく必要があります。

# シグナルをフォローする手順

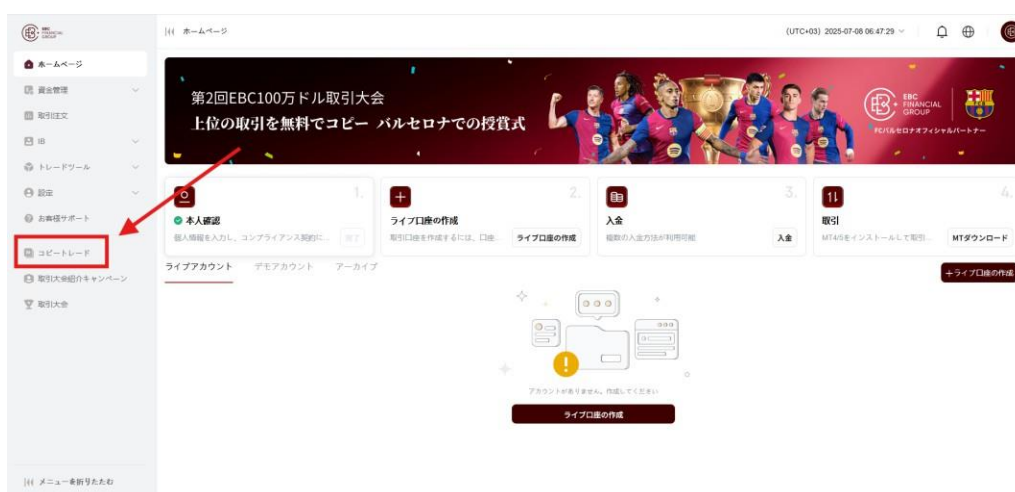
## 【フォローを設定する手順】

### Step 1 : マイページにログイン

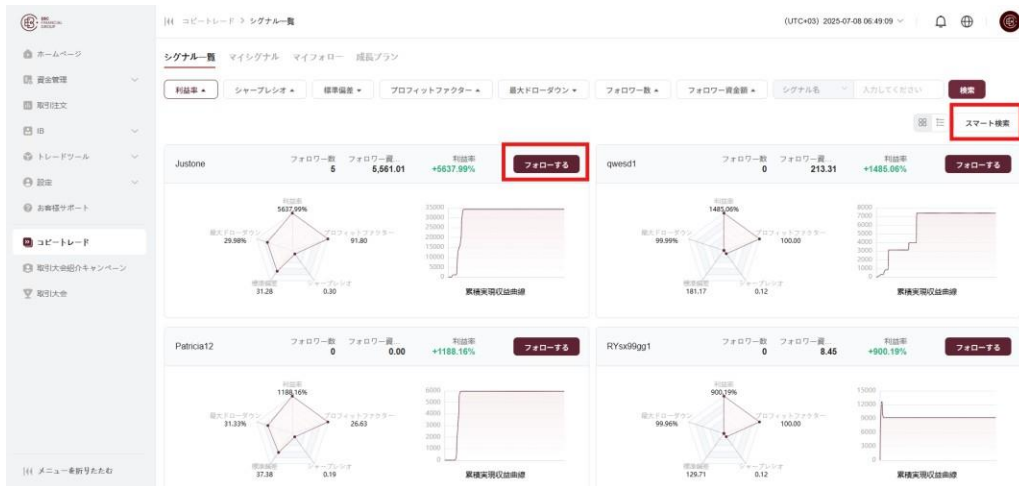
EBC のマイページにアクセスし、ログインします。

ログイン URL : <https://client.ebccrm.com/signin>

ログイン後、左側のメニューから「コピートレード」をクリックしてください。

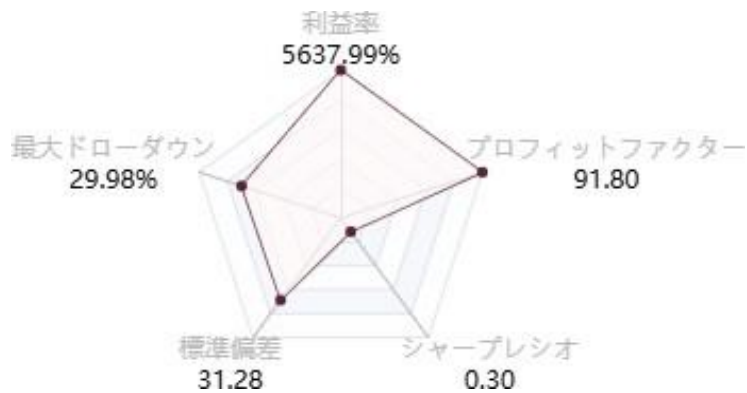


### Step 2 : シグナルを探す



「コピートレード」ページ内にて、利用可能なシグナルが一覧表示されます。

各シグナル名をクリックすることで、以下の詳細情報を確認できます。



- 利益率
- 最大ドローダウン率
- シャープレシオ
- 標準偏差（ボラティリティ）
- プロフィットファクター（利益と損失の比）

また、「スマート検索」機能を使うと、自分のリスク許容度に合ったシグナルを簡単にフィルタリングできます。

### Step 3 : 取引口座を選択

フォローしたいシグナルが決まったら、コピーを行う対象のご自身の取引口座を選択します。

※マスターパスワードをお忘れの際は、次章（[MT4/MT5 取引口座のパスワードの再設定方法](#)）の手順に従いパスワードを再設定いただけます。

マイアカウント

\* フォロワー口座

選択してください

\* マスターパスワード

入力してください

必須項目を入力してください

### Step 4 : コピー戦略とリスク管理の設定

以下のオプションを設定します：

- コピーモードの選択  
コピーモードには資金に比例、取引量に比例、固定サイズの三種類がございます。ご自身の資金量、取引量及びリスク許容度を考慮していただいたうえ、設定してください。
- コピー倍率／ロットサイズの指定

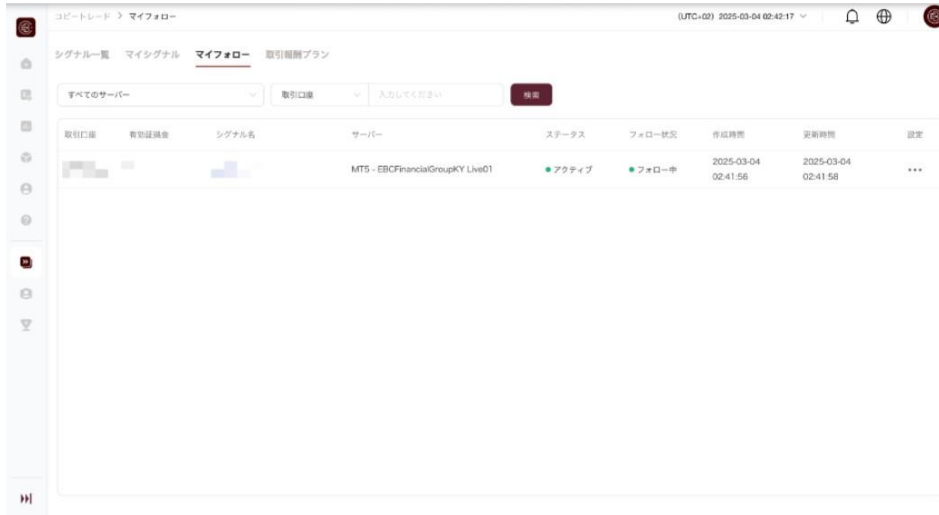
## ● リスク制限の有無の設定

上記設定の説明をよく読んだうえで、自身の資金状況と取引スタイルに合った内容にしましょう。

### Step 5 : フォロワーの確認・保存

全ての設定が完了したら「保存する」ボタンをクリックしてください。

設定後、「マイフォロー」タブにシグナルが表示され、フォロー中であることが確認できます。



## シグナルをフォロー解除や変更する手順

1. 「マイフォロー」タブ内から、解除したいシグナルの「設定 (●●●)」をクリック
2. 「フォロー状況」から「フォロー停止」を選択
3. オープンポジションがある場合は、「保持」または「全てクローズ」を選択し、確認をクリック



## リスク注意事項

シグナルの過去成績は将来の利益を保証するものではありません。

フォロー前には必ずリスクとコピーモードを確認し、ご自身に無理のない範囲でご利用ください。

## MT4/MT5 取引口座のパスワードの再設定方法 (PC)

EBC お取引口座のマスターパスワードは、秘匿性の高い情報のため、お客様ご自身でメモいただくなど以外、確認することはできません。

パスワードを忘れた、またはパスワードを変更したい方はマイページへログインし、以下の手順に沿ってパスワードを再設定いただけます。

1. EBC マイページ「ホームページ」から該当取引口座の列の右側「設定」をクリックします。



2. 電話認証またはメール認証のいずれかを選択します。そして「認証コードを送信」をクリック、登録した電話番号またはメールより 6 桁の認証コードを受信し、「次へ」をクリックします。



設定

取引口座: [Redacted]

パスワードの変更 レバレッジの変更

Eメール認証  携帯電話認証

[Redacted]

認証コード 認証コードを入力してください 認証コードを送信

キャンセル 次へ



EBC  
FINANCIAL  
GROUP www.ebc.com

認証コード

お客様のアカウントにアクセスするために、下記の認証コードを入力してください。

[Redacted]

クイックログイン

カスタマーサービスチーム  
EBC FINANCIAL GROUP

ご質問やサポートが必要な場合は、いつでも当社のカスタマーサービス部門までお問い合わせください。全力でサポートいたします。  
お客様の満足と安全は私たちにとって非常に重要です。私たちのコミュニティへの完全なご参加を心よりお待ちしております。

カスタマーサポート: [cs@ebc.com](mailto:cs@ebc.com) ホットライン: +44 2033769662

++++ Where Your Goals Begin +++++

 EBC FINANCIAL GROUP (UK) LTD  
 EBC FINANCIAL GROUP (CATALUNYA) LTD  
 EBC FINANCIAL GROUP (JAPAN) LTD

Copyright © EBC Financial Group (SVG) LLC. All rights reserved.   

3. こちらの画面で、マスターパスワード（取引パスワード）または読み取り専用パスワードのパスワードをリセットすることができます。

新しいパスワードを入力し、再度新しいパスワードを入力します。その後、「確認」をクリックしてください。

※パスワードは 8 ~ 16 文字で、小文字、大文字、数字、特殊記号 (!.@#\$%^()\_) が含まれている必要があります。

※マスターパスワードと読み取り専用パスワードは同じにすることはできません。




8-15 文字で英数字を含む



記号は含まない



マスターパスワードは読み取り専用パスワードと同じではいけない。

4. 再設定が完了すると、ご登録メールアドレスにパスワード再設定が完了した通知が届きます。



## MT4/MT5 取引口座のパスワードの再設定方法（スマホ）

スマホで EBC マイページを開いた際、画面幅の制限により「設定」ボタンが最初は表示されないことがあります。以下の手順で操作してください。

1. トップページを下にスクロールログイン後、トップページを下にスクロールすると、「ライブアカウント」一覧が表示されます。
2. 表を右にスワイプして「設定」ボタンを表示スマホでは表の右端が隠れているため、画面を右にスワイプすることで「設定」ボタンが表示されます。  
または、スマホを横向き（横画面）にすると表示されやすくなります。



3. 「設定」 → 「マスターパスワード変更」を選択

「設定」ボタンをタップし、メニューの中から「マスターパスワード変更」を選択してください。

## 4. 新しいパスワードを入力して保存

新しいパスワードを入力し、「保存」や「変更」をタップすると完了です。

差金決済取引（CFD）は複雑な金融商品であり、レバレッジにより急速に資金を失う高いリスクがあります。証拠金取引は高いリスクを伴うため、すべての投資家に適していません。取引を行う前に、ご自身の取引目的、経験レベル、リスク許容度を慎重に検討する必要があります。取引資金の一部または全部を失う可能性があります。リスク管理においては専門家の助言を求め、関連するリスクを十分に理解してください。取引開始前に、リスク開示に関する説明をよくご覧ください。